

「クレアホームズ王子神谷 TOKYO」では 新型コロナウイルス対策を 徹底推進しております。

「クレアホームズ王子神谷 TOKYO」マンションギャラリーでは、新型コロナウイルス感染予防のため、以下の対策を徹底し、安心してモデルルームをご見学いただけるよう、スタッフ全員が慎重にご対応しております。

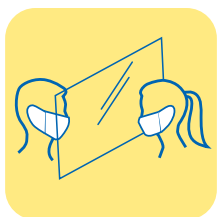
※ご案内時のお客様との距離を保つべく当面の間、同時にご案内する人数を制限いたします。

これに伴い、ご案内は完全予約制とさせていただきます、ご予約をされていないお客様につきましては、ご案内をお断りさせていただきます。

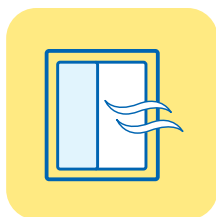
※ご来場のお客様への安全配慮のため、以下に該当するお客様とのご商談につきましては、ご案内をお断りする場合がございます。

- 風邪の症状〔高熱（平熱より高いか37.5℃以上）や咳〕や息苦しさ、強い倦怠感、強い味覚・嗅覚障害がある方。
- ご家庭や勤務先で、新型コロナ感染者の発生日以降に濃厚接触の可能性がある方で、接触日から14日を経過していない方。

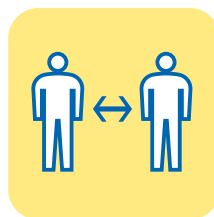
販売センターでの対策



接客ブースは
アクリルパーテーションを
設置



モデルルームと接客ブースは
一定時間ごとに
換気を実施



十分な距離に
配慮した接客と
完全予約制を導入



各施設内の
洗浄・除菌を徹底



受付に
手指消毒用アルコールを
設置



個別使用可能な
ペン・手袋をご用意

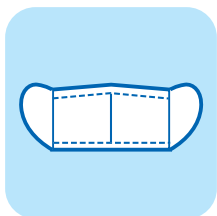


個別使用可能な
スリッパをご用意



使い捨ておしぼりを
ご用意

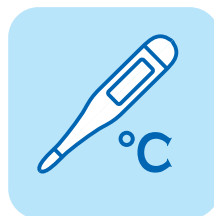
販売センタースタッフの対策



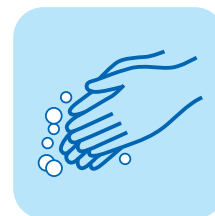
スタッフ全員の
マスク着用



スタッフ全員の
手袋着用



検温・健康管理の
徹底



こまめな手洗い・
うがいの徹底

感染拡大防止のため、お客様のご協力をお願いいたします。

- 新型コロナウイルス感染防止に関するご確認アンケート
- マスクの着用
- 非接触体温計での検温
- お子様のお預かりを中止
- 咳および風邪の症状が出ている方のご来場自粛

